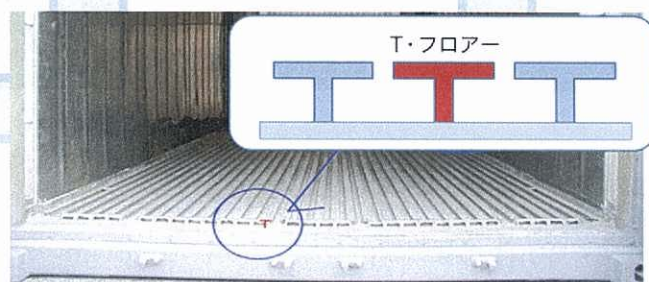
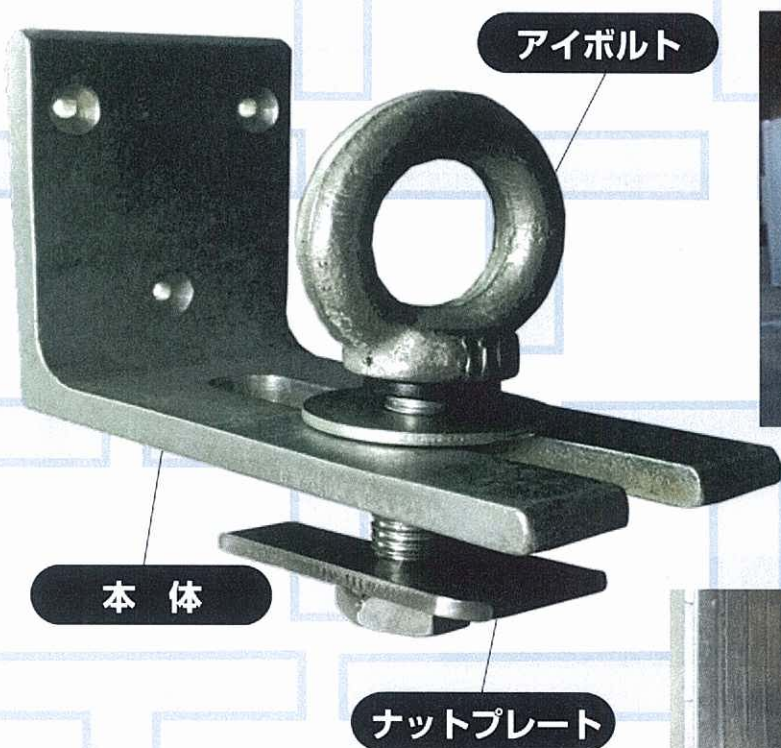


簡単に安全に荷物を固定!!

リーファーロック

リーファーコンテナ用 荷物固定金具



専用工具無しで、好きな場所に取り付可能。
ラッシング可能な便利な固定金具。

1

経費削減

バンニングにかかる
作業時間や、必要資材を
大幅に削減します。

2

ラッシング が簡単

木材を打ち付けたり、
ラッシングが簡単。

3

固定力が 強い

固定する力が強力。
1.5t/個
(標準軸力 = 締付固定能力)

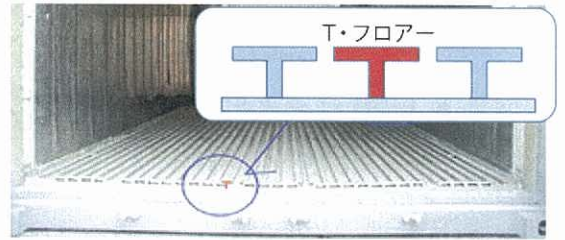
このような **お困りごと** ありませんか？

リーファーコンテナ内はラッシングベルトなどを固定する金具が無く、木材を組み合わせるなどして固定しているが作業が大変。簡単に安全に荷物を固定したい。



リーファーロックとは？

リーフナーコンテナ床面は「T」字型レール形状になっています。(アルミ製)



リーファーコンテナ床面

- ①冷風を循環しやすくする為
- ②洗浄しやすい為

リーファーロックは、このT字レールを利用して、簡単に荷物のラッシングや板を固定できる商品です。

使用方法

① アイボルト
ナットプレート

アイボルトの先の“ナットプレート”を床面の好きな位置へ差し込む

②

アイボルトを回転させ（締めて）、“ナットプレート”を上に移動させる

③ 本体

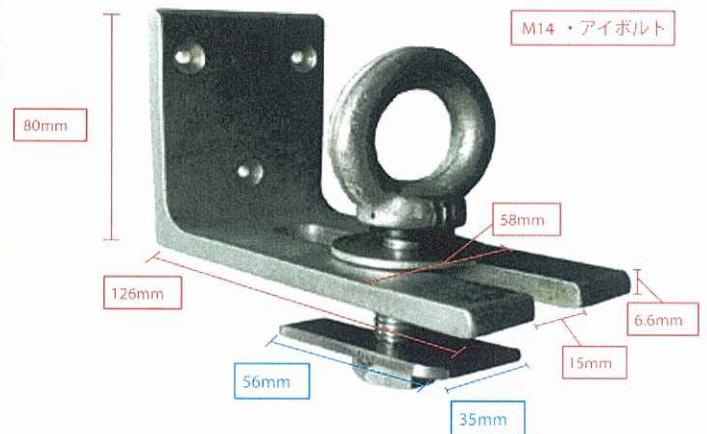
本体（L字型）を差し込み、アイボルトで固定。シノでテンションを掛ける。

コンテナ側面から見たイメージ

積荷
パレット
アイボルト
本体
ナットプレート

1.5トン/個の根拠

- ① M14 ボルトの標準締付トルク：T = 67.6Nm
 - ② 標準トルク係数：k = 0.2(±30% ; 0.14~0.26)
 - ③ ボルト直径：d = 0.014m
最低軸力 $F_{min} = T / (k \cdot d) = 67.6 / (0.26 \cdot 0.014)$
 $= 18,571N \approx 1,895.0kgf/cm^2$
- リーファーロック固定能力 = $1,895.0 \cdot 0.82$
= **1,553.9kgf/cm²** 摩擦係数(鉄：アルミ) = 0.82



商品については、下記までお気軽にお問合せください。

090020500101

もりや産業株式会社

〒536-0011 大阪市城東区放出西3-10-7

本社 TEL. 06-6969-9835 名古屋営業所 TEL. 052-238-1171
東京支店 TEL. 03-5626-6131 姫路営業所 TEL. 079-284-1171
大阪支店 TEL. 06-6969-1171 松山営業所 TEL. 089-905-0557
札幌営業所 TEL. 011-598-8078 福岡営業所 TEL. 092-414-9661

詳しくはこちらへ → <http://www.moriyas.co.jp/>

情報をカタチに **MORIYA**